



COTITA

SEVE

Normandie Centre

Système d'
Evaluation des
Variantes
Environnementales





5 - Accroître la performance environnementale des entreprises et de la Route

Les entreprises souhaitent proposer à leurs donneurs d'ordre publics des solutions concrètes et innovantes incluant des objectifs de réduction de la consommation d'énergie, de l'émission des gaz à effet de serre et de préservation des ressources naturelles dans le cadre d'appels d'offres de travaux de construction ou d'entretien d'infrastructures routières.

Afin de favoriser la comparaison des différentes solutions d'un point de vue environnemental, un « **Eco-comparateur** » (logiciel intégrant des données d'Analyse du Cycle de Vie) commun aux entreprises de terrassement, de construction et d'entretien d'infrastructures routières sera mis en place.

Il comportera au moins trois indicateurs de performance environnementale portant sur:

- l'énergie consommée
- les émissions de gaz à effet de serre
- la préservation de la ressource naturelle

Utilisation de SEVE pour **réponse à appels d'offres**

But:

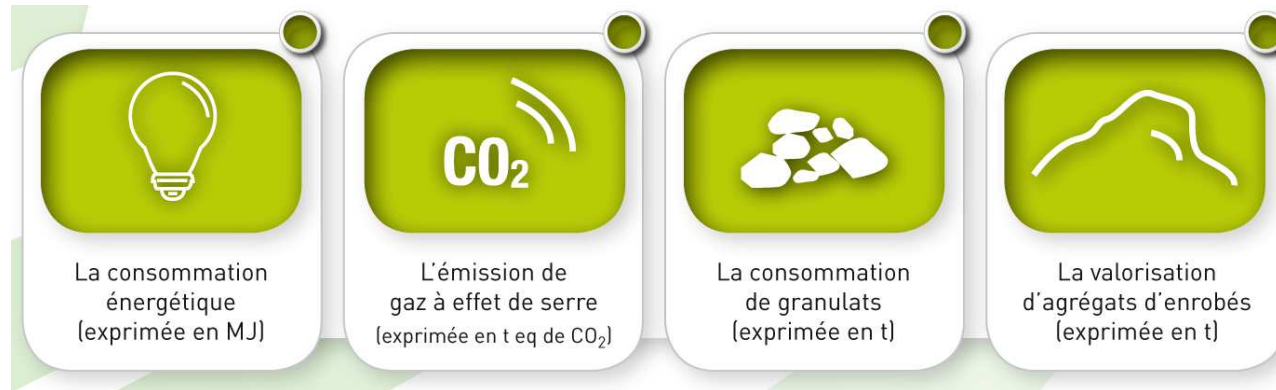
comparer d'un point de vue environnemental différentes
solutions techniquement équivalentes

Attention:

SEVE n'est pas un outil de quantification de GES
(Bilan GES, OMEGA TP ...)

- ✓ Outil **partagé** par l'ensemble de la profession
- ✓ Accessible par les utilisateurs sur **Internet**
- ✓ Gestion de la base de données commune **en live** ... pas de mise à jour
- ✓ **Sécurisé**...audit en 2011
- ✓ **Convivial** ...par retours d'expériences
- ✓ **Fiable**...BIO IS

- ✓ 4 indicateurs simples et lisibles et cohérents avec la CEV



- ✓ Possibilité pour les entreprises d'intégrer des « données spécifiques »
- ✓ Transparent
- ✓ Possibilité pour les MO de vérifier les résultats donnés

PRODUCTION GRANULATS,
MATÉRIAUX RECYCLÉS,
LIANTS BITUMINEUX



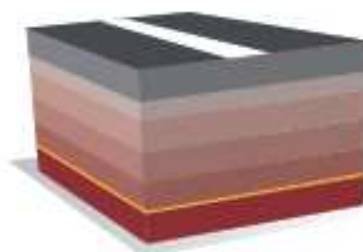
POSTE
D'ENROBAGE,
CENTRALE À BÉTON



TRANSPORT
ET MISE EN ŒUVRE
SUR LE CHANTIER



SEVE® apporte la meilleure solution environnementale pour chacune des différentes phases de réalisation ou de l'entretien de vos routes et voiries urbaines.



- Couches de surface
(Roulement, liaison et accrochage)
- Couches d'assise
(Base et fondation)
- Couche de forme
- PST
- Terrassement



QUATRE INDICATEURS



La consommation
énergétique
(exprimée en MJ)



L'émission de
gaz à effet de serre
(exprimée en t eq de CO₂)

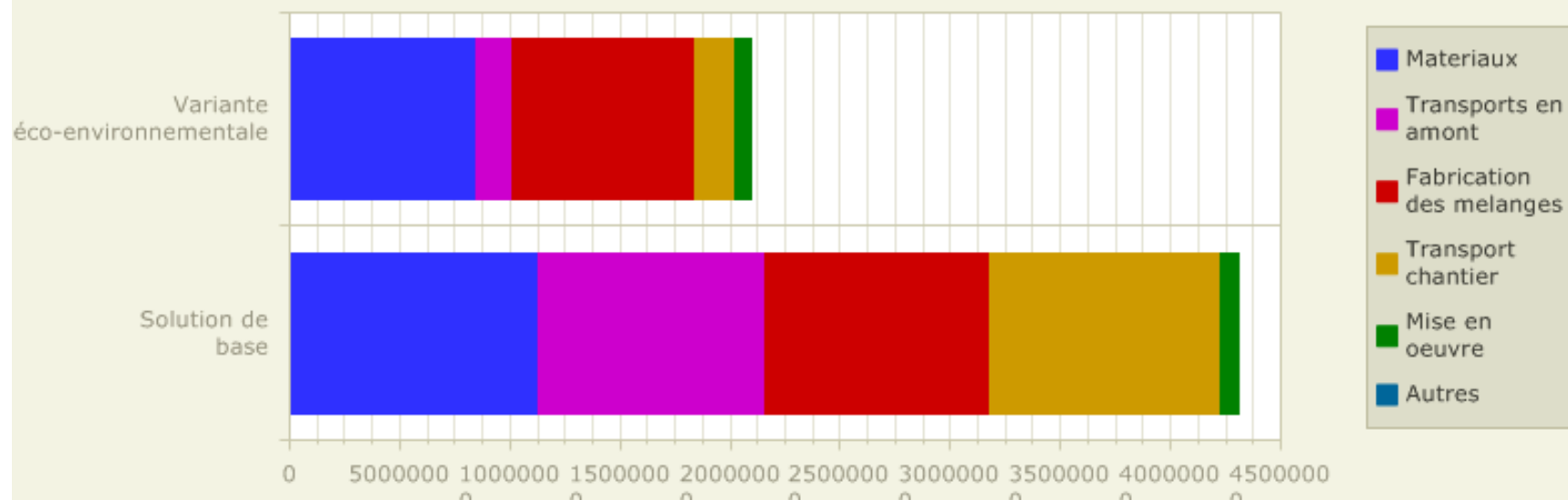


La consommation
de granulats
(exprimée en t)



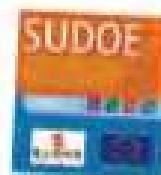
La valorisation
d'agrégats d'enrobés
(exprimée en t)

Consommations totales énergétiques comparées



(en tonne de CO2 équivalent)

Solution	Matériaux	Transport en amont	Fabrication des mélanges	Transport chantier	Mise en oeuvre	Autres	Total	Comparaison / Base
Solution de base	650,13	753,45	2 294,42	765,38	55,04	0,00	4 518,42	0,00 %
Variante éco-environnementale	482,96	115,00	2 731,12	131,96	47,55	0,00	3 508,59	-22,35 %



Maître d'ouvrage :
PROJET TRACC

Maître d'œuvre :

Centenaire des réseaux
rouliers

Référence de l'appel d'offres :
Enrobés Coulés à Froid bicouches (ECF)

Variante proposée par :
TRACC - SPRIR MP

TRACC



SEVE

Joint au mémoire technique pour réponse à l'appel d'offre
Reprise de toutes les données rentrées par l'utilisateur

4.1.5 EME

Matériaux entrants	Quantité	UO	Densité	Coût environnemental unitaire	Acheminement
EME	24750	t	-	Voir la liste des formules utilisées	Transport par semi 24t : 55km

Totale transparence dans les résultats obtenus

5.1. EME

Centrale : ENROBES DE GIRONDE			Provenance des données : SOGironde		
Lieu de la centrale : BORDEAUX					
Combustible pour centrale : Gaz naturel					
Température de fabrication : 160 °C					
Produits	%	% eau	Coût environnemental unitaire	Acheminement	
Granulat naturel	95.5 %	1%	Base USIRF : " Granulat naturel "	-	
Bitume pur 50/70	4.5%	0%	Base USIRF : " Bitume pur 50/70 "	-	

Choix du M.O. de l'utilisation de SEVE

Les précautions / obligations:

- **Bien définir les « règles du jeu » pour le jugement des offres afin d'éviter toutes actions « futures »**
 - **Définition et pondération des éléments attendus**
 - **Examen des références attendus**
- **Ne pas imposer une remise avec SEVE mais demander les éléments nécessaires afin de pouvoir vérifier les solutions proposées**
 - **L'entreprise répond avec SEVE**
 - **Dans le cas contraire, le M.O. a toutes les clés pour se substituer à elle**

- ✓ Outil partagé par tous
- ✓ Aujourd'hui:
 - ✓ > 80 entités ont testé l'outil (entreprises, MO & MOE)
 - ✓ > 2000 utilisateurs
 - ✓ > 2900 projets étudiés
- ✓ Revue critique terminée (BIO IS) & audit de sécurité
- ✓ Version V1.3 depuis le 01/01/2012 avec *conditions d'utilisation* spécifiées par l'abonnement
- ✓ Comité Avis de l'IDRRIM: GS Eco-comparateur pour fin 2012



COTITA

Normandie Centre

MERCI DE VOTRE ATTENTION

www.seve-tp.com

