

Plan climat énergie du Rhône

Vulnérabilité énergétique des ménages



Plan climat énergie du Rhône Vulnérabilité énergétique des ménages

Des ressources énergétiques fossiles moins disponibles
Augmentation de la demande dans les pays émergents



Tension du marché mondial



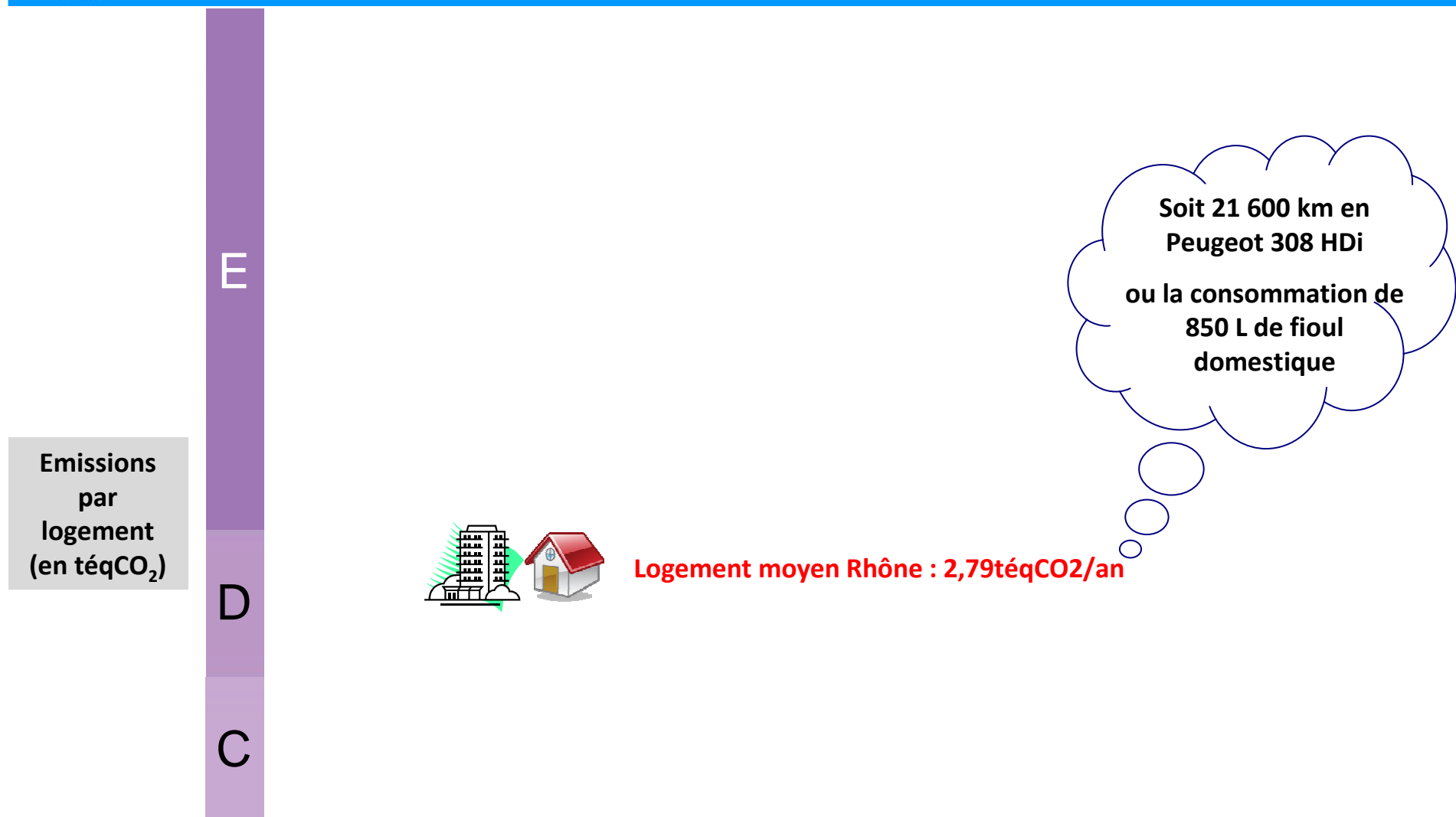
Augmentation du coût de l'énergie pour le consommateur final



**Quels impacts sur le budget des ménages
rhodaniens ?**



Diagnostic des émissions de gaz à effet de serre des logements





Diagnostic des émissions de gaz à effet de serre des logements

38 700



Maison individuelle construite avant 1975 et chauffée au fioul : 5,98t_{éq}CO₂/an
Soit 1 900 L de fioul et 4 300 kWh d'électricité (cuisson)
représentant une dépense de 2 500 €/an

45 000



Maison individuelle construite avant 1975 et chauffée au gaz : 5,15t_{éq}CO₂/an
Soit 26 500 kWh PCS de gaz naturel représentant une dépense de 2 000 €/an

E

159 000



Logement collectif construit avant 1975 et chauffé au gaz : 3,09t_{éq}CO₂/an
Soit 15 100 kWh PCS de gaz naturel représentant une dépense de 1 100 €/an

Emissions
par
logement
(en t_{éq}CO₂)

D



Logement moyen Rhône : 2,79t_{éq}CO₂/an

Logement collectif construit après 2000 et chauffé au gaz : 2,57t_{éq}CO₂/an
Soit 13 500 kWh PCS de gaz naturel représentant une dépense de 1 000 €/an

C



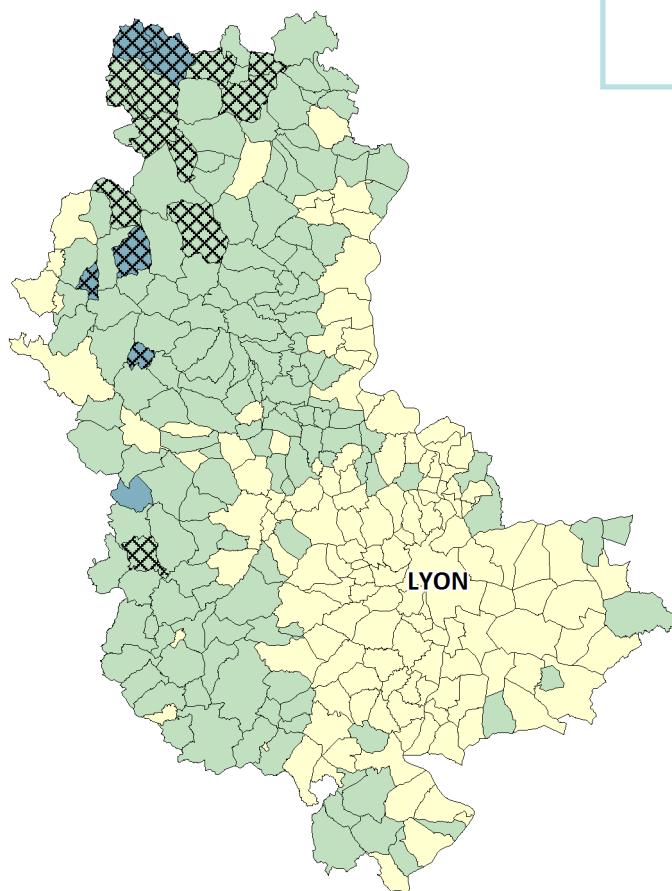
Logement collectif construit après 2000 et chauffé à l'électricité : 1,05 t_{éq}CO₂/an
Soit 8 000 kWh d'électricité représentant une dépense de 1 408 €/an



Vulnérabilité énergétique des ménages

Logement

Situation de référence 2011



Dépenses énergétiques dans le logement
en €/ménage par an

- Plus de 5 000 euros
- Entre 4 000 et 5 000 euros
- Entre 3 000 et 4 000 euros
- Entre 2 000 et 3 000 euros
- Moins de 2 000 euros

Part des dépenses énergétiques
dans le revenu médian 2011

- ▣ Plus de 20%
- ▣ Entre 10% et 20%



Plan climat énergie du Rhône

Vulnérabilité énergétique des ménages

3 scénarios d'évolution des coûts énergétiques

➔ des simulations, pas des prévisions

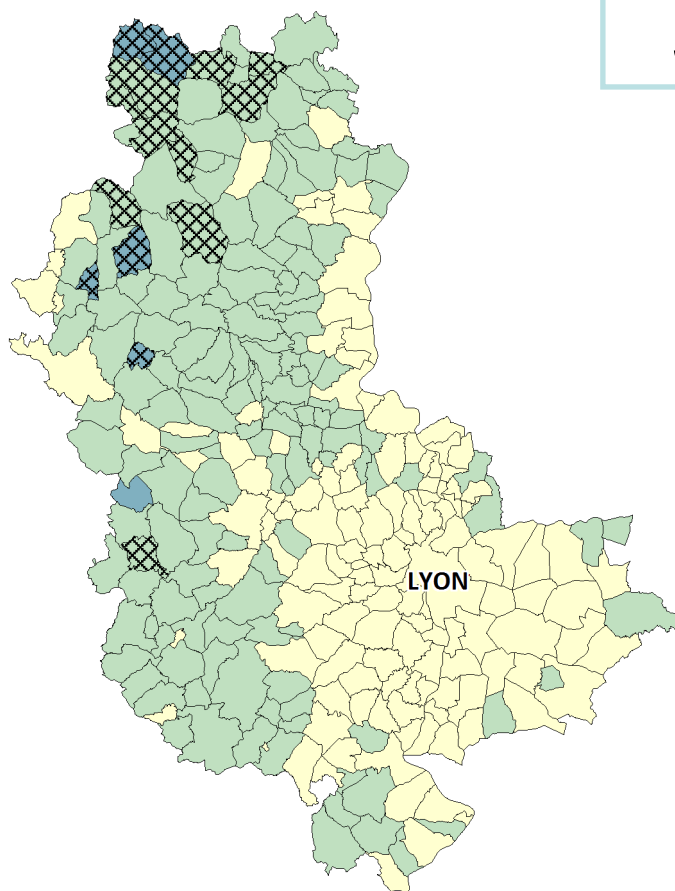
	Pétrole		Gaz	Électricité
	\$/baril	% hausse	% hausse	% hausse
(2011)	(111,2\$)	-	(68,08 €/MWh)	(166,25 €/MWh)
Scénario 1	120\$	8%	20%	20%
Scénario 2	140\$	26%	40%	30%
Scénario 3	180\$	62%	60%	40%



Vulnérabilité énergétique des ménages

Logement

Situation de référence 2011



Dépenses énergétiques dans le logement
en €/ménage par an

- Plus de 5 000 euros
- Entre 4 000 et 5 000 euros
- Entre 3 000 et 4 000 euros
- Entre 2 000 et 3 000 euros
- Moins de 2 000 euros

Part des dépenses énergétiques
dans le revenu médian 2011

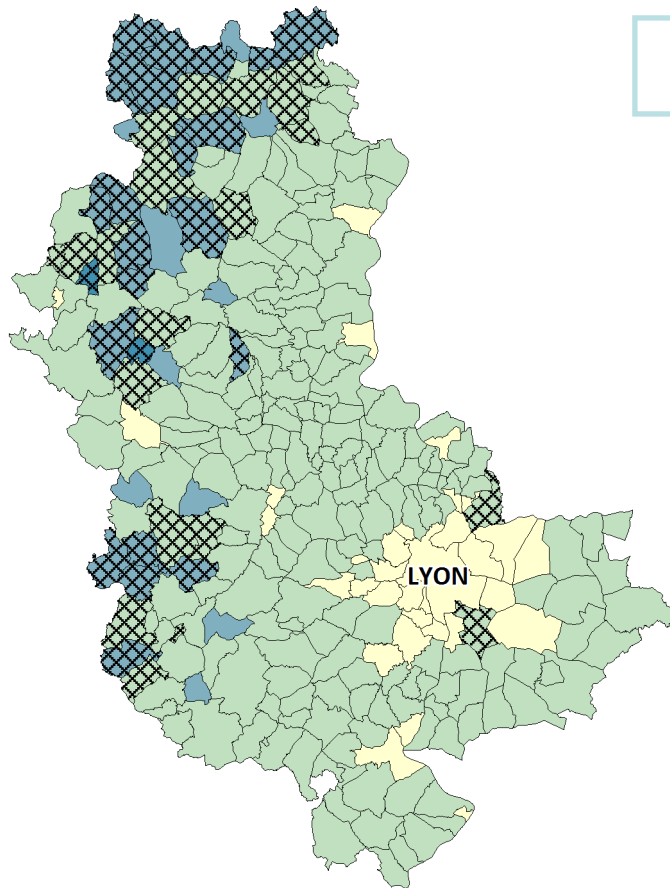
- ▣ Plus de 20%
- ▣ Entre 10% et 20%



Vulnérabilité énergétique des ménages

Logement

Simulation Scénario 1



Dépenses énergétiques dans le logement
en €/ménage par an

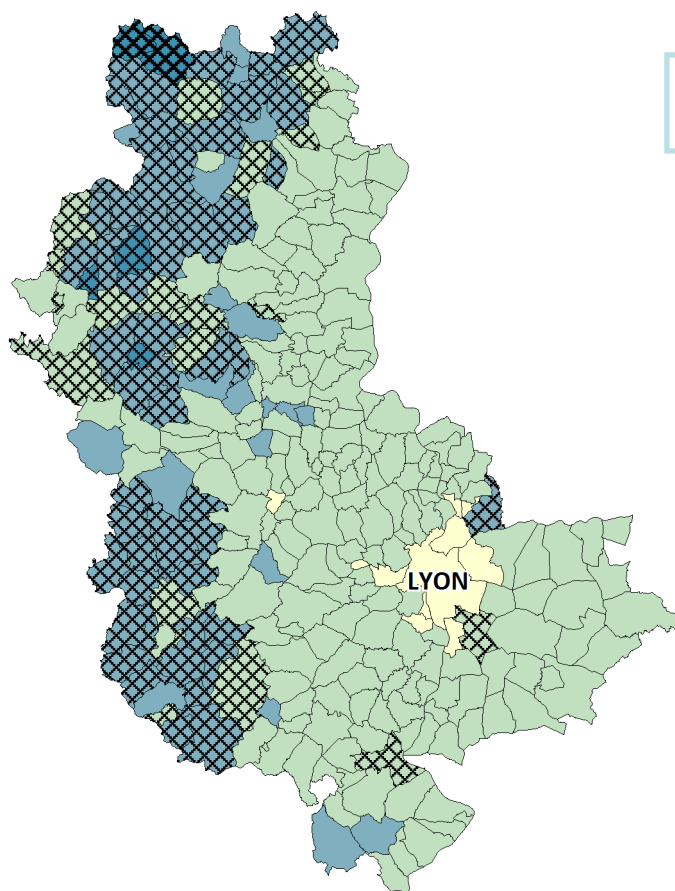
- Plus de 5 000 euros
- Entre 4 000 et 5 000 euros
- Entre 3 000 et 4 000 euros
- Entre 2 000 et 3 000 euros
- Moins de 2 000 euros

Part des dépenses énergétiques
dans le revenu médian 2011

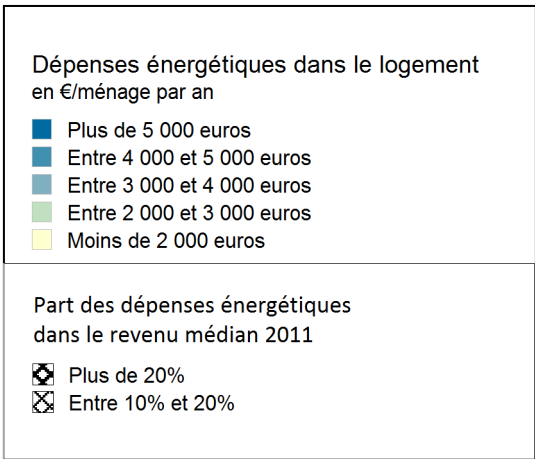
- ▣ Plus de 20%
- ▣ Entre 10% et 20%



Vulnérabilité énergétique des ménages Logement



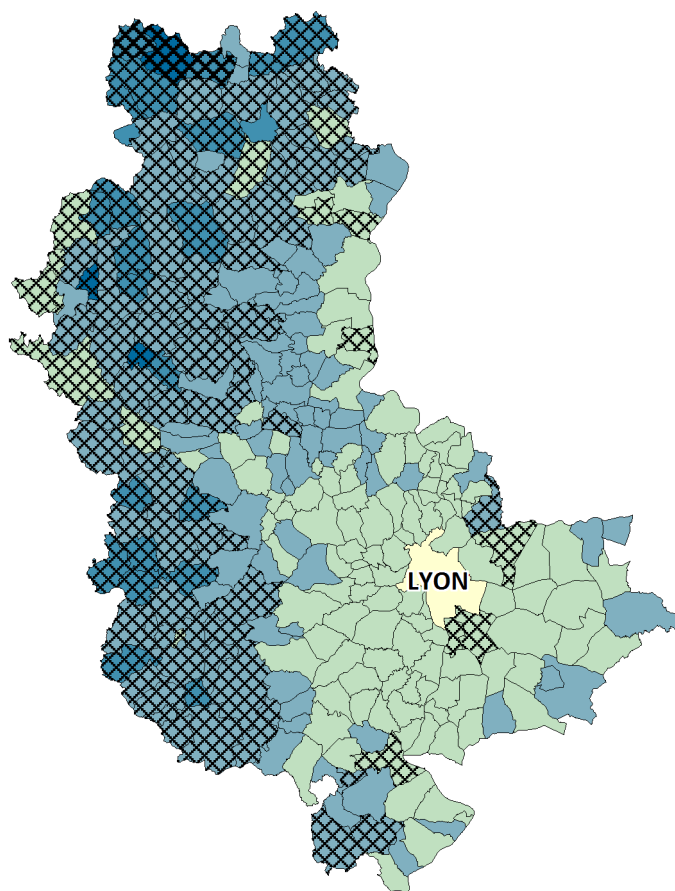
Simulation Scénario 2





Vulnérabilité énergétique des ménages

Logement



Simulation Scénario 3

Dépenses énergétiques dans le logement
en €/ménage par an

- Plus de 5 000 euros
- Entre 4 000 et 5 000 euros
- Entre 3 000 et 4 000 euros
- Entre 2 000 et 3 000 euros
- Moins de 2 000 euros

Part des dépenses énergétiques
dans le revenu médian 2011

- ▣ Plus de 20%
- ▣ Entre 10% et 20%



Travaux de rénovation des logements, quelle capacité d'investissement des propriétaires occupants ?

Propriétaires occupants de logements construits avant 1975

Age du chef de ménage	Revenus annuels				TOTAL
	Inférieur à 17 833 €	17 833 € à 29 467 €	29 468 € à 47 256 €	Supérieur à 47 256 €	
NR	129	95	93	130	447
< 26 ans	48	35	35	2	120
26-39 ans	986	1 669	2 624	1 389	6 668
40-49 ans	1 256	1 949	3 181	3 335	9 721
50-59 ans	1 517	1 831	2 799	3 392	9 539
60-69 ans	2 289	2 812	3 002	2 544	10 647
> 69 ans	7 936	5 134	3 777	1 912	18 759
TOTAL	14 161	13 525	15 511	12 704	55 901

source : FILOCOM, MEDDTL d'après DGFIP

Chiffres nouveau
Rhône



Travaux de rénovation des logements, quelle capacité d'investissement des propriétaires occupants ?

Propriétaires occupants de logements construits avant 1975

Age du chef de ménage	Revenus annuels				TOTAL
	Inférieur à 17 833 €	17 833 € à 29 467 €	29 468 € à 47 256 €	Supérieur à 47 256 €	
NR	129	95	93	130	447
< 26 ans	48	35	35	2	120
26-39 ans	986	1 669	2 624	1 389	6 668
40-49 ans	1 256	1 949	3 181	3 335	9 721
50-59 ans	1 517	1 831	2 799	3 392	9 539
60-69 ans	2 289	2 812	3 002	2 544	10 647
> 69 ans	7 936	5 134	3 777	1 912	18 759
TOTAL	14 161	13 525	15 511	12 704	55 901

Ménages supposés incapables d'investir	14 231
Ménages supposés capables d'investir sous conditions	15 118
Ménages supposés capables d'investir	26 234



Travaux de rénovation des logements, quelle capacité d'investissement des propriétaires occupants ?

Propriétaires occupants de logements construits avant 1975

	Nb de ménages	Pourcentage de ménages concernés	Estimation du coût de rénovation du parc sur la base de 15 250 € par logement (en €)
Ménages supposés incapables d'investir	14 231	25%	217 022 750
Ménages supposés capables d'investir sous conditions	15 118	27%	230 549 500
Ménages supposés capables d'investir	26 234	47%	400 068 500
<i>Total</i>	55 583		847 640 750



Coût de la rénovation du parc locatif privé ancien (<1975)

62% des locataires du parc privé vivent dans des logements construits avant 1975

	Nb ménages locataires du privé construit avant 1975	Estimation du coût de la rénovation sur base de 15 250 € par logement (en €)
<i>Nouveau Rhône</i>	21 028	320 677 000
Beaujolais	11 866	180 956 500
Monts du Lyonnais (69)	1 393	21 243 250
Ouest Lyonnais	5 208	79 422 000
Rives du Rhône (69)	986	15 036 500
Est Lyonnais et Pays de l'Ozon	1 575	24 018 750

*source : FILOCOM, MEDDTL d'après DGFIP



Coût de la rénovation du parc locatif privé ancien (<1975)

30% des locataires du parc privé vivent dans des logements construits avant 1975 et gagnent moins de 17 883 € par an

	Nb ménages locataires du privé construit avant 1975 ayant un revenu inférieur à 17 883 €	Estimation coût de la rénovation sur base de 15 250 € (en €)
<i>Nouveau Rhône</i>	10 235	156 083 750
Beaujolais	6 098	92 994 500
Monts du Lyonnais (69)	824	12 566 000
Ouest Lyonnais	2 188	33 367 000
Rives du Rhône (69)	501	7 640 250
Est Lyonnais et Pays de l'Ozon	624	9 516 000

*source : FILOCOM, MEDDTL d'après DGFIP



Vulnérabilité énergétique des ménages Logement et déplacements

Les principes de la simulation :

► 5 profils de ménages :

centre, agglomération, 2^{ème} couronne, péri-urbain, rural

► l'estimation de leur **budget énergie**

- dans le logement

- pour les déplacements domicile-travail

► 3 scénarios d'évolution des coûts énergétiques

	Pétrole		Gaz	Électricité
	\$/baril	% hausse	% hausse	% hausse
(2011)	(111,2\$)	-	(68,08 €/MWh)	(166,25 €/MWh)
Scénario 1	120\$	8%	20%	20%
Scénario 2	140\$	26%	40%	30%
Scénario 3	180\$	62%	60%	40%



Vulnérabilité énergétique des ménages

Logement et déplacements

Ménage 1

Rural

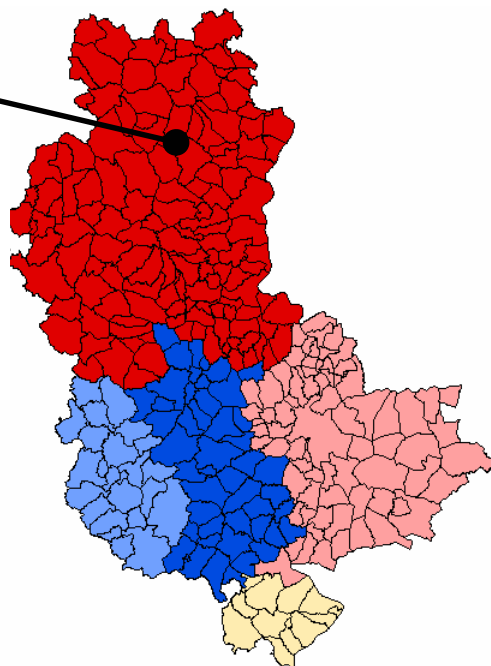


< 1975

Fioul

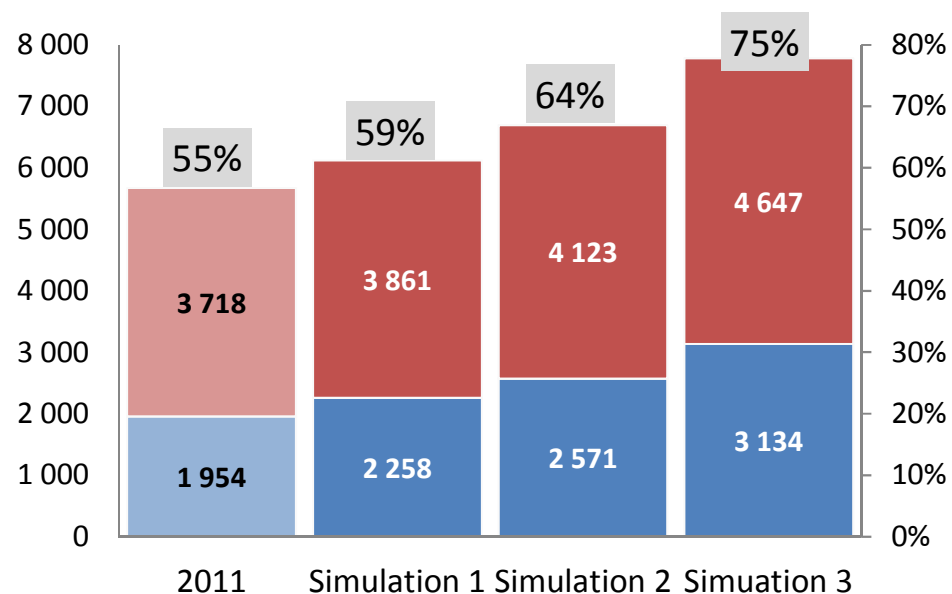


34,1 km
30 km



SCOT du Rhône

- AGGLOMÉRATION LYONNAISE
- BEAUJOLAIS
- MONTS DU LYONNAIS
- OUEST LYONNAIS
- RIVES DU RHÔNE



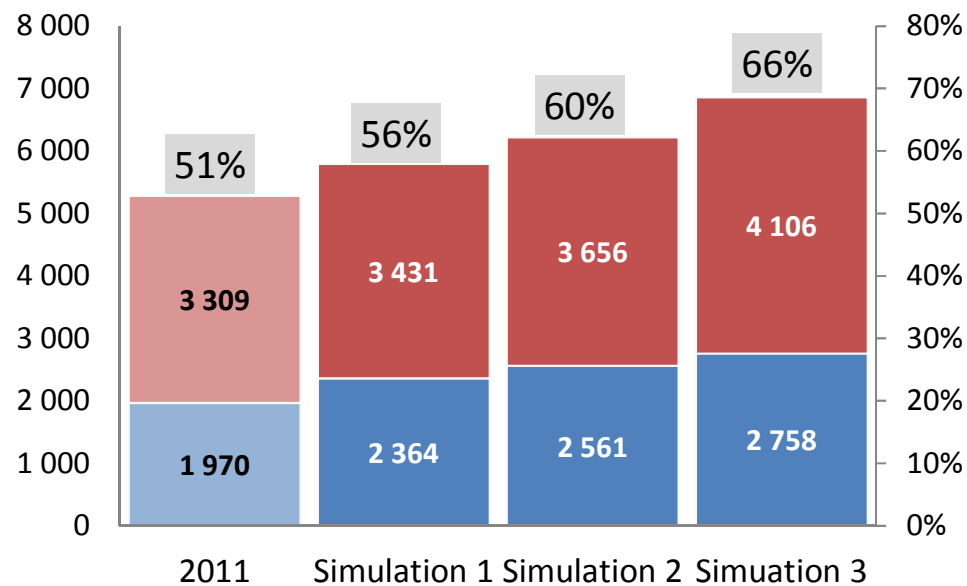
% La part des dépenses dans le revenu par ménage du 1^{er} décile

- Déplacement
- Logement



Vulnérabilité énergétique des ménages

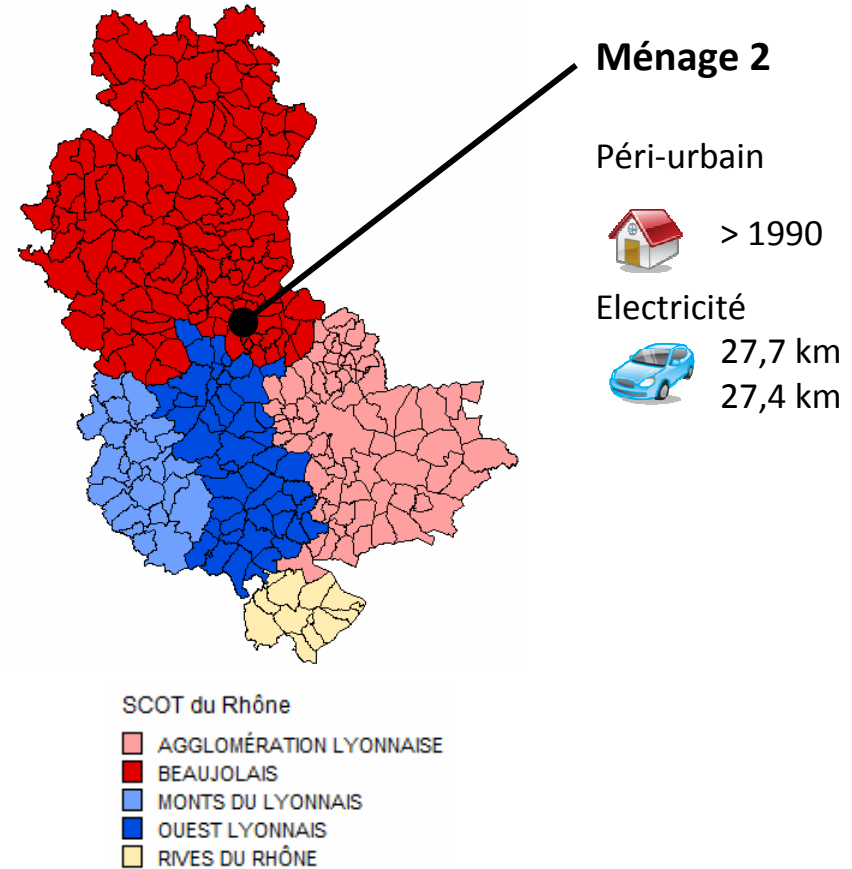
Logement et déplacements



% La part des dépenses dans le revenu par ménage du 1^{er} décile

■ Déplacement

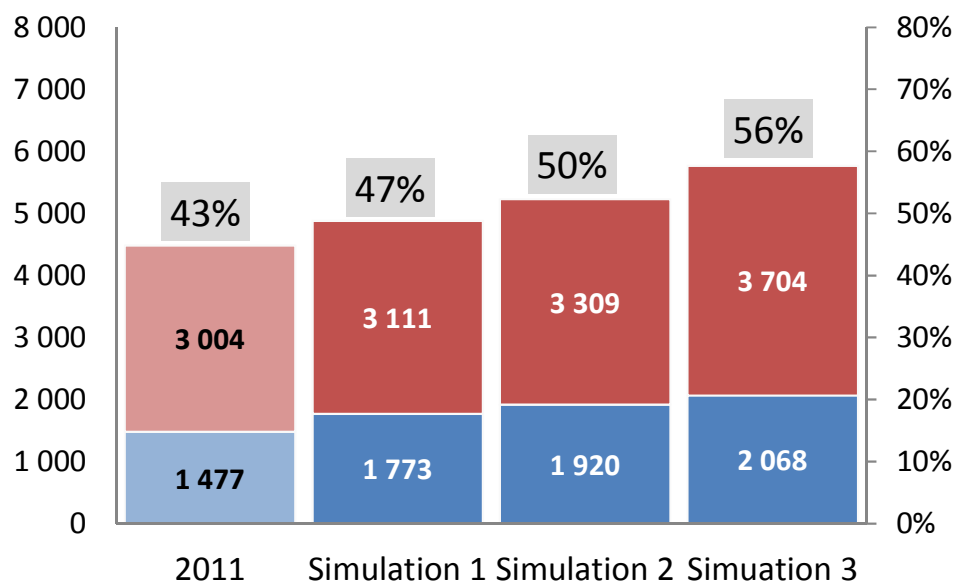
■ Logement





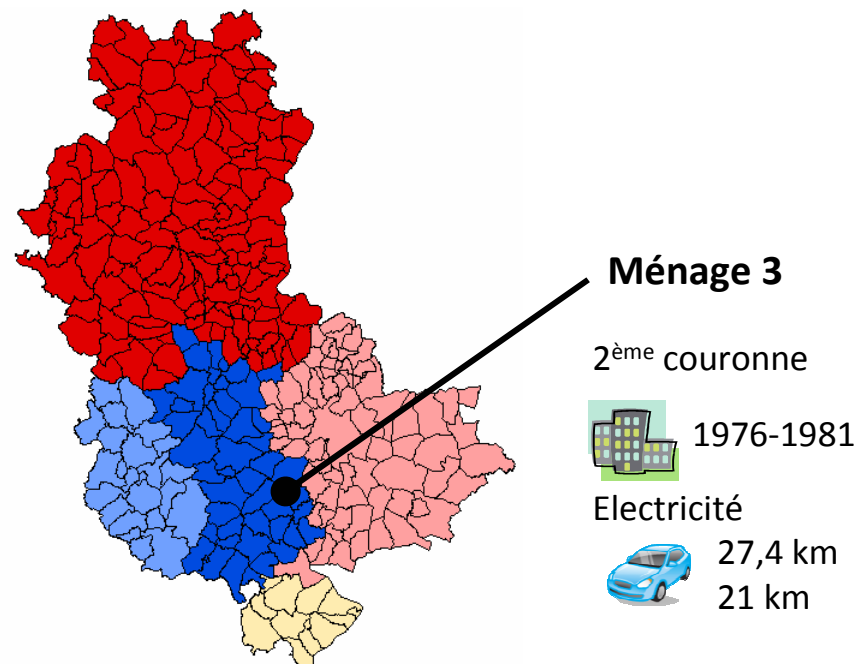
Vulnérabilité énergétique des ménages

Logement et déplacements



% La part des dépenses dans le revenu par ménage du 1^{er} décile

- Déplacement
- Logement



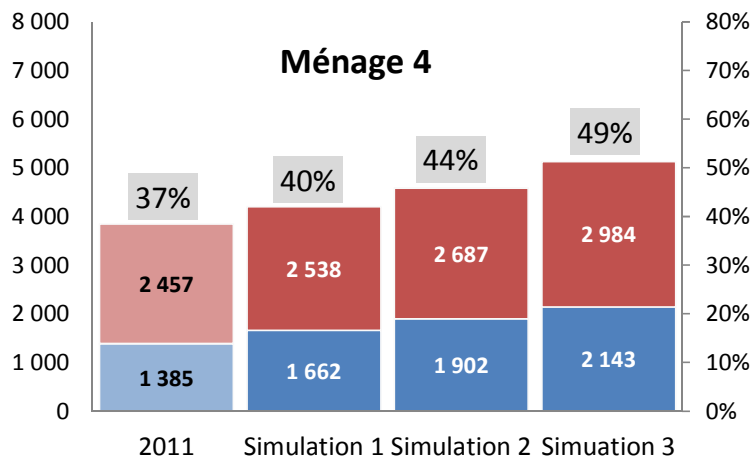
SCOT du Rhône

- AGGLOMÉRATION LYONNAISE
- BEAUJOLAIS
- MONTS DU LYONNAIS
- OUEST LYONNAIS
- RIVES DU RHÔNE



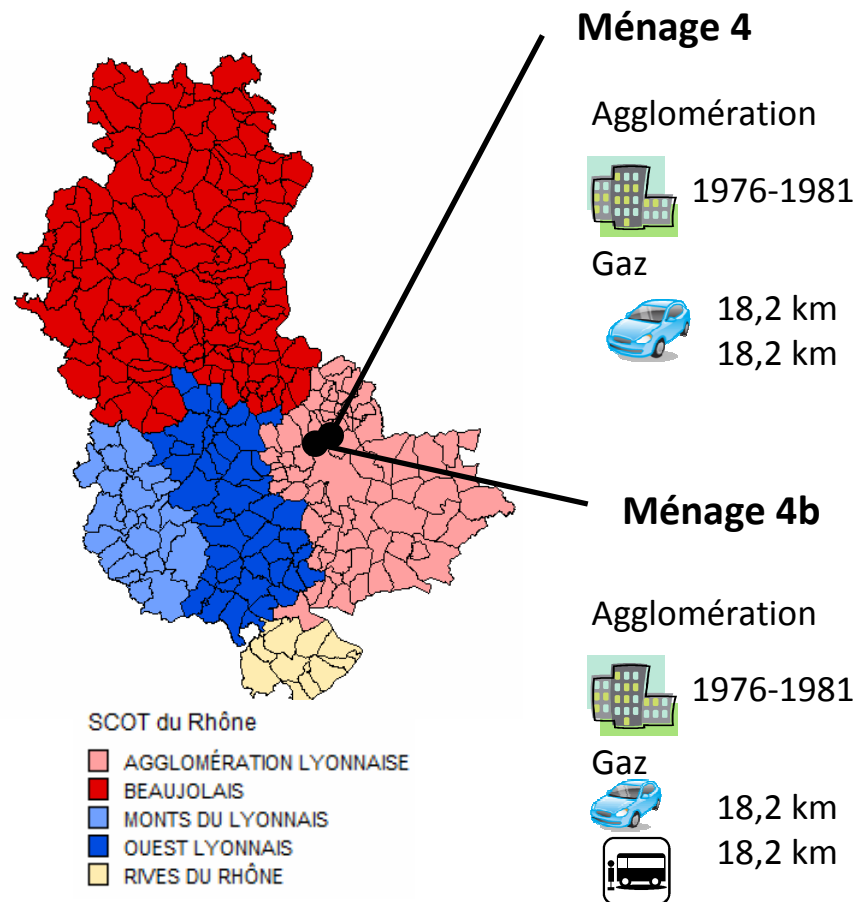
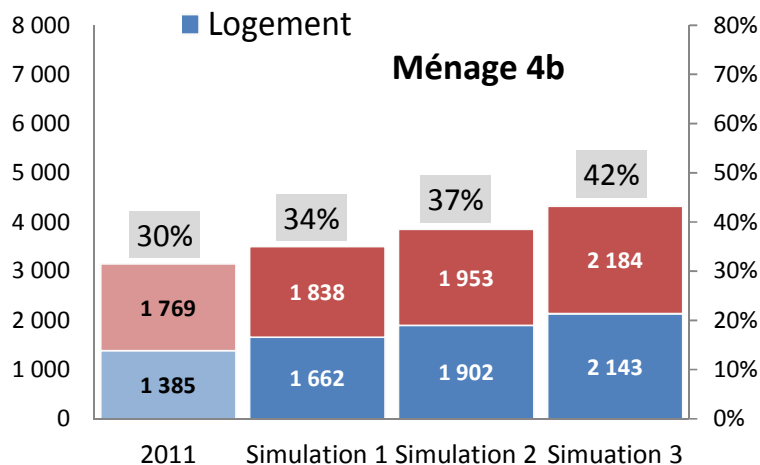
Vulnérabilité énergétique des ménages

Logement et déplacements



% La part des dépenses dans le revenu par ménage du 1^{er} décile

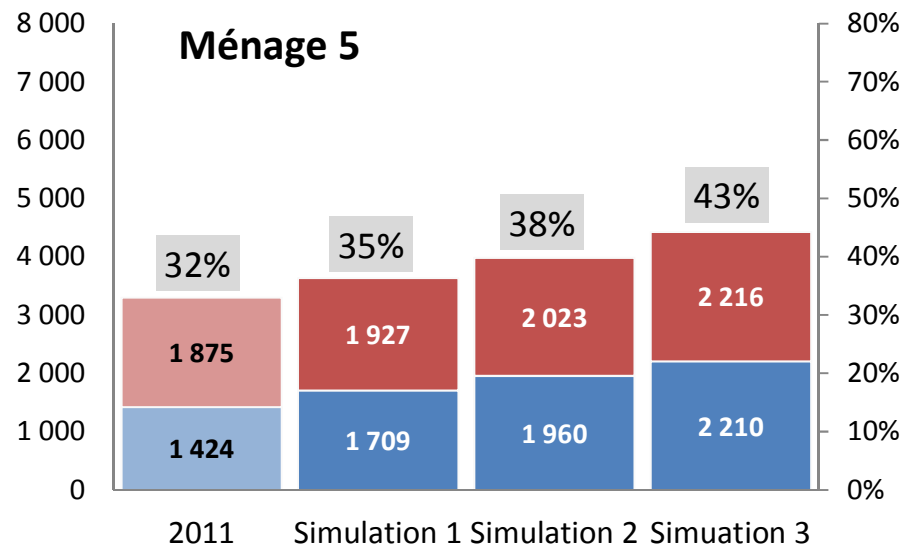
■ Déplacement
■ Logement





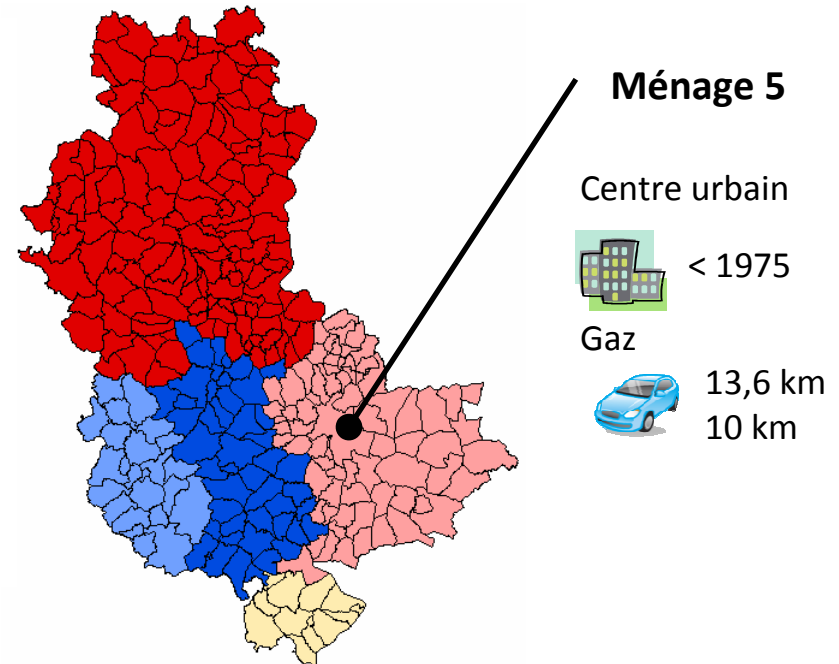
Vulnérabilité énergétique des ménages

Logement et déplacements



% La part des dépenses dans le revenu par ménage du 1^{er} décile

: ■ Déplacement
■ Logement



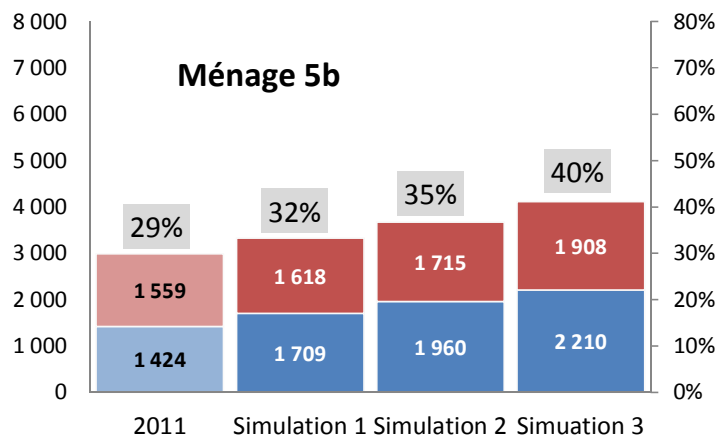
SCOT du Rhône

■ AGGLOMÉRATION LYONNAISE
■ BEAUJOLAIS
■ MONTS DU LYONNAIS
■ OUEST LYONNAIS
■ RIVES DU RHÔNE



Vulnérabilité énergétique des ménages

Logement et déplacements



% La part des dépenses dans le revenu par ménage du 1^{er} décile

