

# Les déplacements vers le travail

Une activité structurante de la mobilité quotidienne



Tristan GUILLOUX

Journée technique interrégionale  
CETE Méditerranée – 15/05/2013

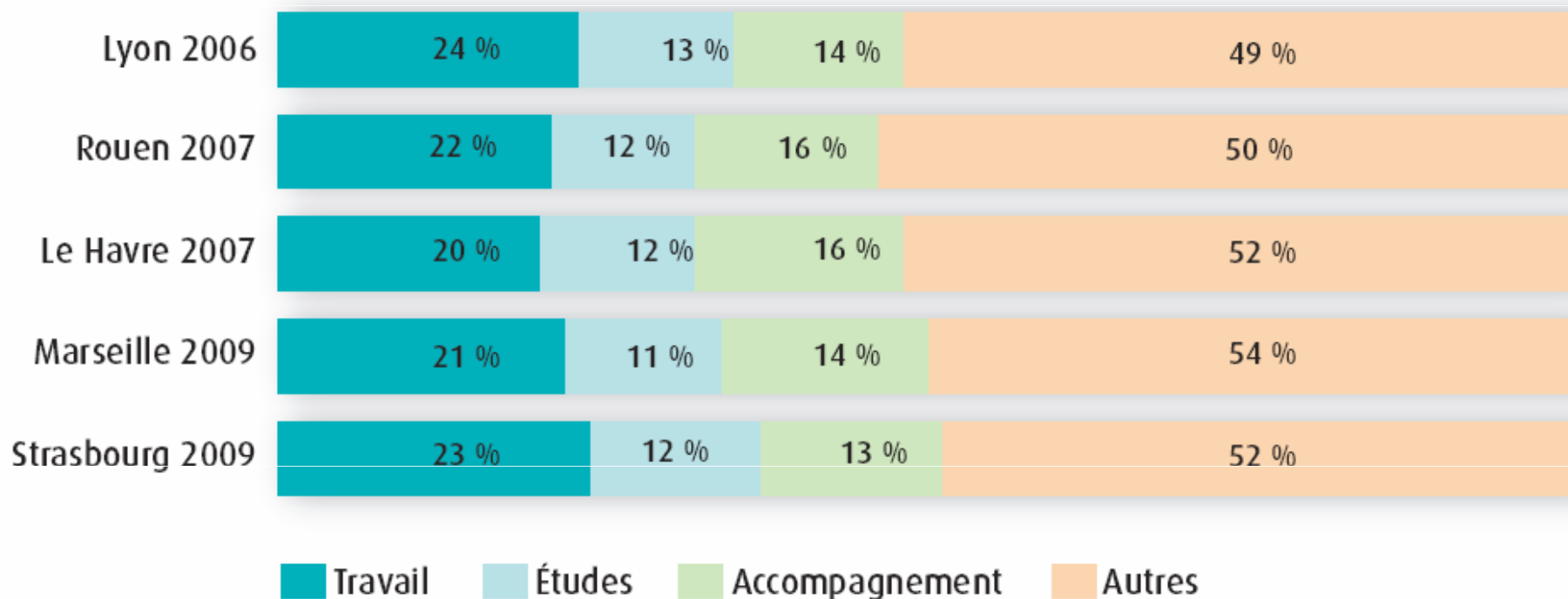


MINISTÈRE  
DE L'ÉGALITÉ  
DES TERRITOIRES  
ET DU LOGEMENT

MINISTÈRE  
DE L'ÉCOLOGIE,  
DU DÉVELOPPEMENT  
DURABLE  
ET DE L'ÉNERGIE

# Le travail, près d'1/4 des déplacements

Répartition des déplacements selon l'activité à destination (hors retour au domicile)



Source: Enquêtes Ménages Déplacements « standard Certu »

# ... mais 45% des déplacements en voiture le matin

---

Poids important  
du motif travail

Usage dominant  
de la voiture

Longueur des  
déplacements

**Le matin entre 7h et 9h,**  
les déplacements liés au travail,  
ce sont :

**1/3 des  
déplacements**

**45 % des  
déplacements  
réalisés en voiture**

**68 % des distances  
parcourues  
en voiture**

# Des déplacements longs et qui s'allongent plus vite que les autres

- Les déplacements domicile-travail plus longs que les autres

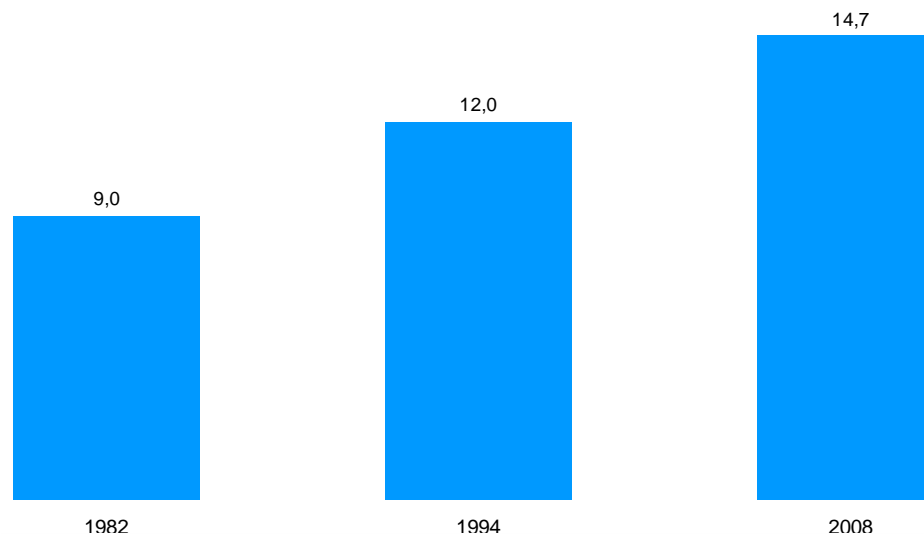
Distances moyennes parcourues selon le motif de déplacement

	Domicile - Travail	Tous motifs
Agglomération lyonnaise (2006)	7,7 km	4,7 km
Chambéry - Métropole Savoie (2007)	6,3 km	4,3 km
Annemasse - Genevois français (2007)	8,9 km	5,3 km

Source: Enquêtes Ménages Déplacements « standard Certu »

- Des déplacements dont la longueur continue d'augmenter

Distance moyenne domicile - travail (en km)



Champ : actifs ayant un lieu de travail fixe hors de leur domicile.

Sources : SOeS, Insee, Inrets, enquêtes nationales transports et déplacements 1982, 1994, 2008

# Des déplacements plus longs pour les habitants du périurbain

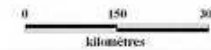
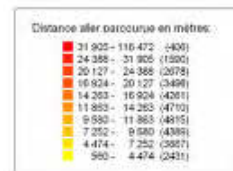
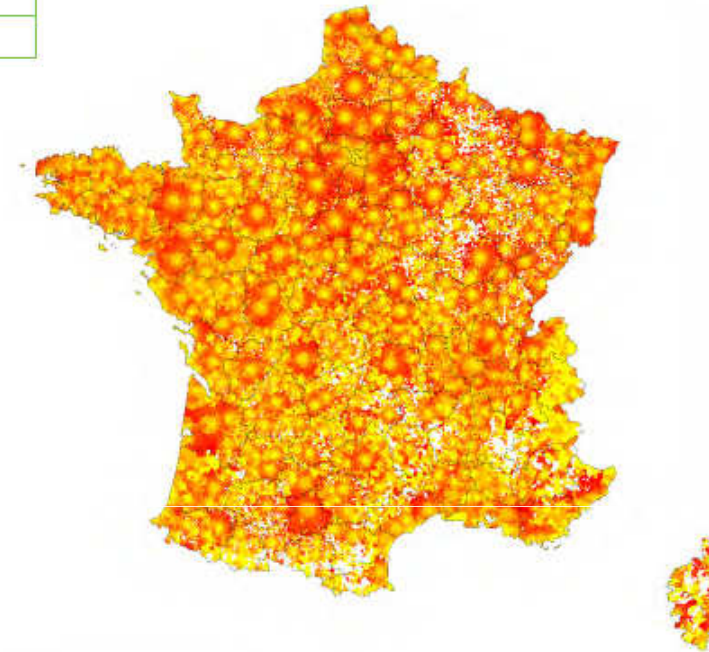
Distances parcourues entre domicile et lieu de travail selon la zone de résidence

EMD Chambéry - Métropole Savoie 2007		EMD Lyon 2006	
Territoires urbains	6 km	Lyon - Villeurbanne	6 km
		Reste du Grand Lyon	8,7 km
Territoires périurbains	9 km	Reste du SCoT	12,8 km

Source: Enquêtes Ménages Déplacements « standard Certu »

DISTANCE MEDIANE DOMICILE-TRAVAIL EN 2006  
(sur les communes de résidence)

CETE  
Méditerranée

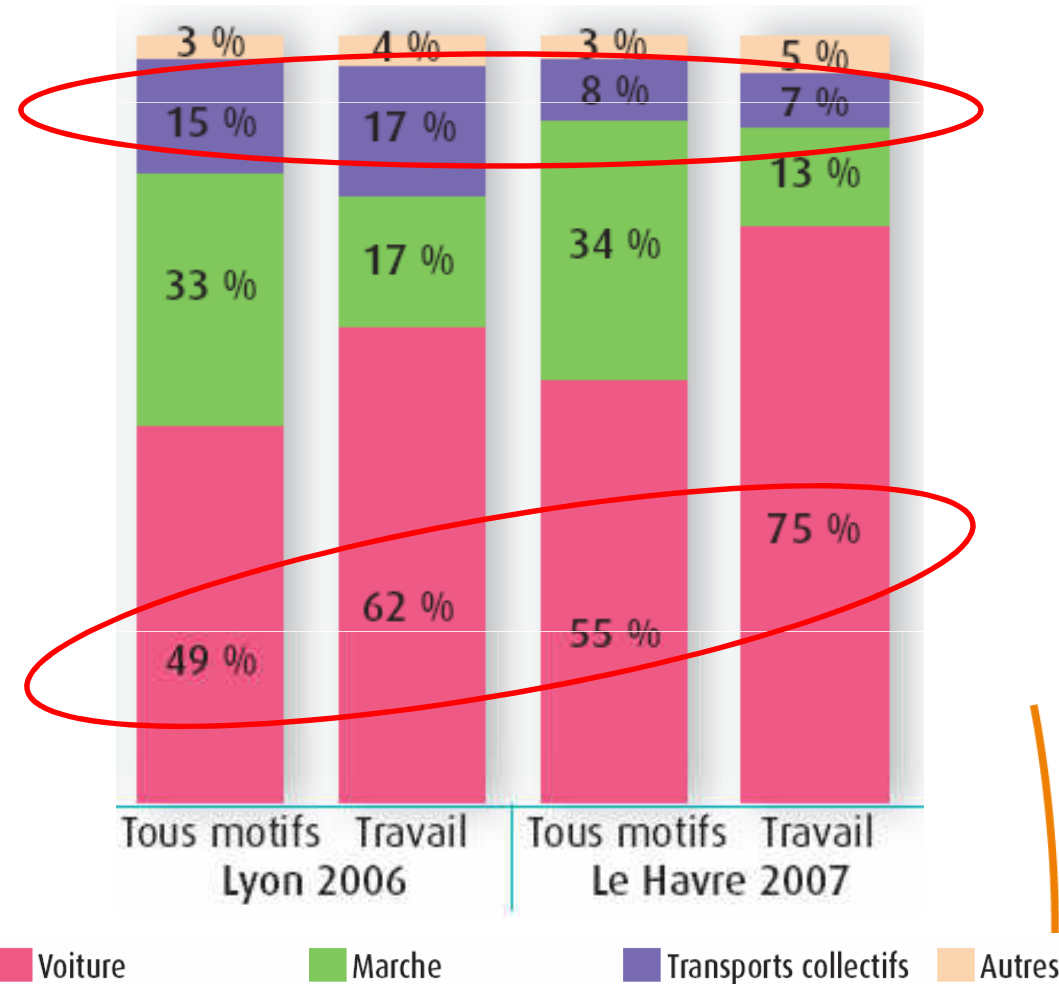


Source : Recensement de la population 2006 , traitement Cete Méditerranée  
Médiane des distances routières calculées à partir des déplacements des actifs de chaque commune de résidence

# La voiture prédomine

- Une utilisation plus forte de la voiture pour le travail...
- ... et plus souvent en solo : pour 100 automobilistes se rendant au travail, 10 seulement le font avec au moins une autre personne dans la voiture.

Part modale des déplacements selon le motif



Source : Enquêtes Ménages Déplacements « standard Certu »

# Un ménage sur 5 potentiellement vulnérable sur l'aire urbaine de Lyon

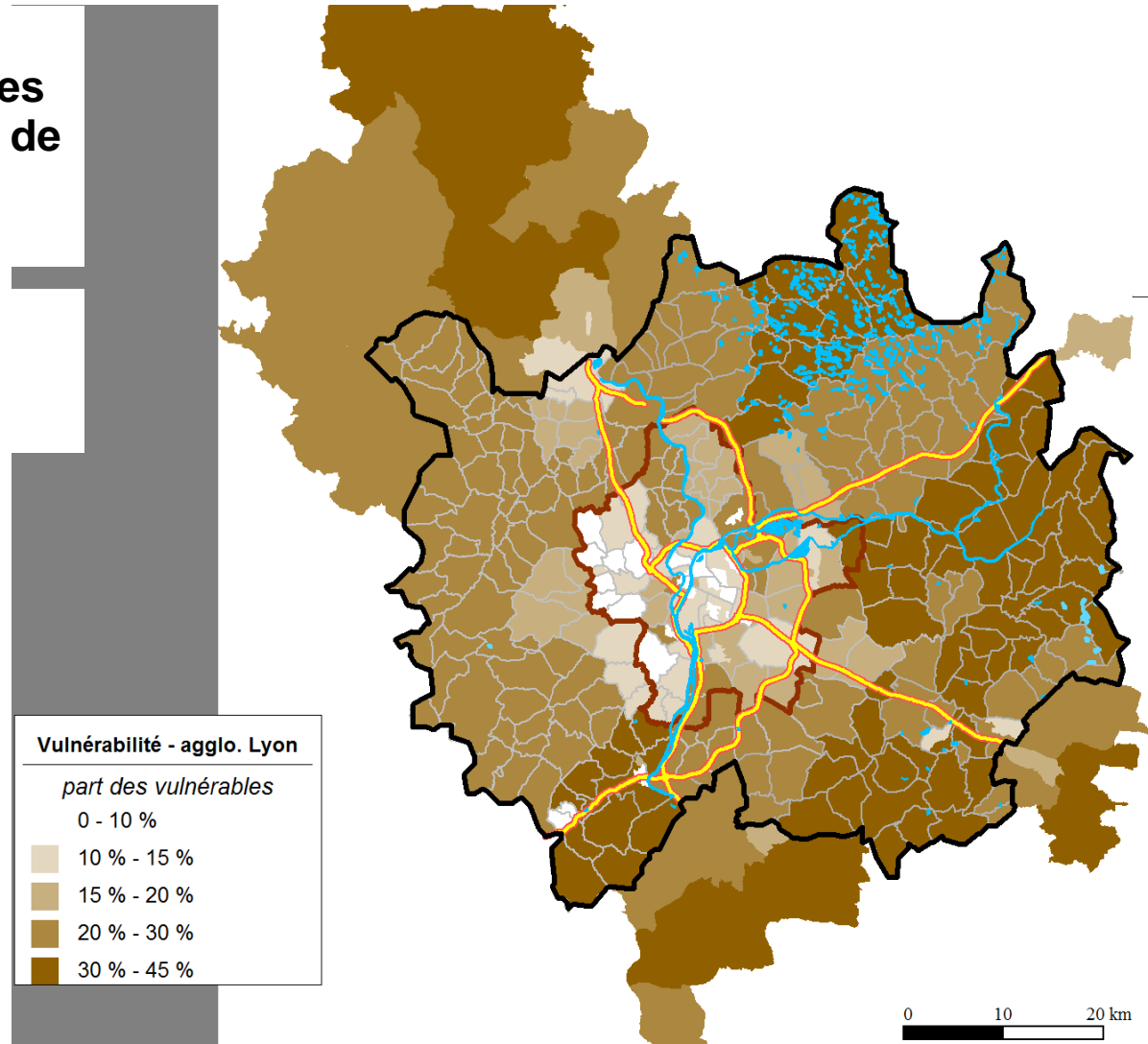
Les ménages sont considérés comme potentiellement **vulnérables** lorsqu'ils consacrent **plus de 18% de leurs revenus à leurs déplacements**

Sur l'aire urbaine de Lyon 2006 : **21% des ménages estimés potentiellement vulnérables**

Catégories modestes et classes moyennes inférieures

**familles (42 %)**  
**couples d'inactifs (12%)**

Chefs de ménage :  
**ouvriers (36 %)**  
**employés (21 %)**  
**professions intermédiaires (17 %)**



# L'organisation de la journée des actifs

- Une empreinte forte du travail dans la mobilité des actifs
- Des déplacements le plus souvent vers un lieu de travail habituel
- Des retours au domicile le midi de moins en moins fréquents dans les grandes agglomérations
- Le travail... parmi d'autres activités

Que fait-on avant d'aller au travail le matin? Que fait-on en sortant du travail le soir?

Agglomération lilloise - 2006



Source : Enquêtes Ménages Déplacements « standard Certu »



- Le travail, activité structurante de la journée des actifs
- Des déplacements “stratégiques”
- Un enjeu social fort
- Les PDE, un rôle essentiel à jouer



## Références bibliographiques

**Les déplacements vers le travail** : neuf vérités bonnes à dire : Christophe Hurez, Françoise Mermoud (Cete de Lyon), Régis De Solère (Certu)

**Budget énergétique des ménages** : Bertrand Leroux (Cete Méditerranée), Tarek Yaïche (Certu)

**Vulnérabilité des ménages** : Florian Vanco, Damien Verry (Certu), Jean-Pierre Nicolas (LET)

**Tristan Guilloux**

Certu – Analyse de la mobilité

[tristan.guilloux@developpement-durable.gouv.fr](mailto:tristan.guilloux@developpement-durable.gouv.fr)

Tel : +33 (0)4 72 74 58 21

