

Le Pack Domotique à Domicile

Généralisation et développement en Creuse



DIRECTION PERSONNES EN PERTE D'AUTONOMIE
CELLULE DOMOTIQUE A DOMICILE

Journée Technique Cadre de Vie & Parcours Résidentiels
6 Novembre 2017 à CONFOLENS

Avec vous au quotidien



Le Contexte

■ LA CREUSE

- Département très rural
- Population dispersée, souvent isolée (22 hab/km²)
- Département “le plus âgé de France” : 28% de +65 ans, part des +75 ans deux fois supérieure au pourcentage national
- Population représentative de celle de la France de 2025

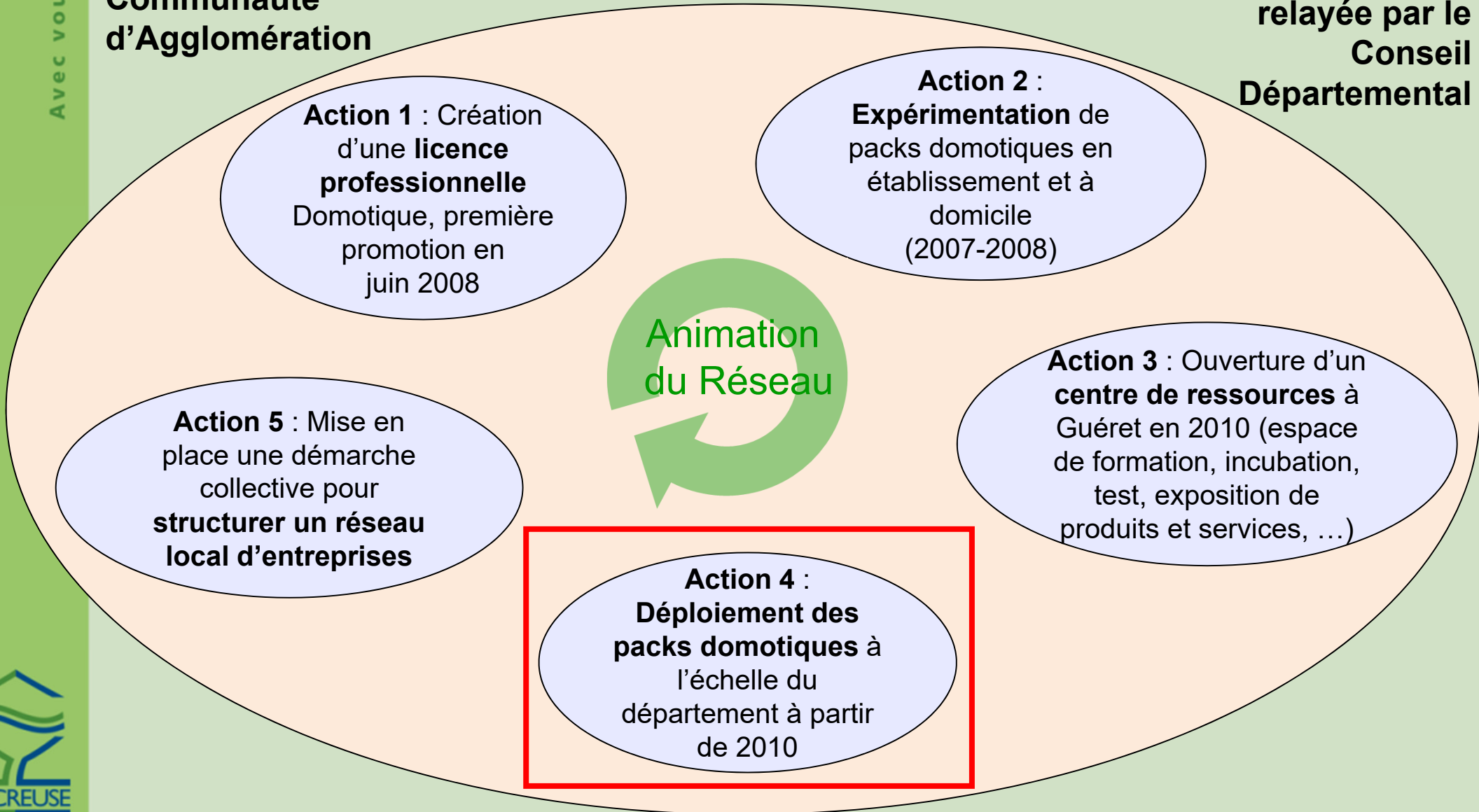
■ LA DOMOTIQUE

- Une possibilité de développement social
- Une réponse efficace à la perte d'autonomie
- Une opportunité économique et technologique
- Une initiative : la Creuse est précurseur dans la définition d'un programme global sur la domotique

Un projet inscrit dans une cohérence territoriale des acteurs en Creuse

Une initiative de la
Communauté
d'Agglomération

du Grand Guéret
relayée par le
Conseil
Départemental



L'expérimentation préalable

■ Recensement préalable des besoins

- Autonomie, Confort, Sécurité

■ Expérimentation

- Une quinzaine de foyers équipés
- Evaluation par le Pr. Vincent RIALLE (Laboratoire IMAG/CNRS Grenoble)

■ Résultats

- Intérêt des équipements domotiques pour le maintien à domicile
- Preuve de la capacité d'acceptabilité et d'adaptation des personnes âgées
- Nécessité d'une prise en charge soignée (traitement des appels, accompagnement, sensibilisation des aidants)

Le Pack Domotique : des modules d'alerte communiquant avec l'extérieur

Détecteur de fumée




Capteur de température



Transmetteur de Téléassistance



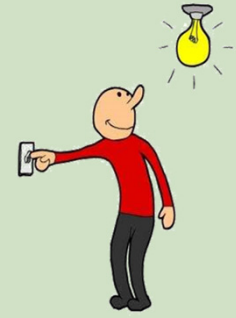
Chemin Lumineux 



Détecteur de gaz



Détecteur de chute (option)



Délégation de Service Public

■ Délégation partielle du service : 2010 / 2015

- Attribuée à la Fondation Caisses d'Epargne pour la Solidarité le 28 juin 2010 pour une durée de 4 ans (prolongée d'un an) ;
- Le Conseil Départemental conserve le pilotage global du projet (étude des demandes, diagnostic de faisabilité à domicile, suivi et contrôle) ;
- Le prestataire réalise les installations, la maintenance des équipements et gère la plateforme de téléassistance.

■ Délégation complète du service : 2015 / 2025

- Attribuée à la Fondation Caisses d'Epargne pour la Solidarité le 27 avril 2015 pour une durée de 10 ans ;
- Une offre modulable et enrichie, à coût constant pour l'utilisateur ;
- Le Conseil Départemental assure le suivi et le contrôle du service, et reste le maillon incontournable pour les demandes de prise en charge du dispositif ;
- Le prestataire réalise l'exploitation complète du service.

Mise en place du Service



■ DOMO CREUSE ASSISTANCE

- Téléassistance avancée avec appels de convivialité ;
- Implantation locale de la plateforme d'écoute (opérationnelle depuis octobre 2010 à Guéret) ;
- Recrutement local (10 postes aujourd'hui, 12 à terme) ;
- Sous-traitance locale pour les travaux relatifs à la mise en sécurité électrique des logements qui le nécessitent.

■ Sensibilisation des professionnels

- Services d'Aide et d'Accompagnement à Domicile : plan de sensibilisation global au lancement du service (7 associations sur le territoire)
- Travailleurs sociaux du Conseil Départemental, Assistantes Sociales des Centres Hospitaliers, des Caisses de retraites
- Personnels des Centres Locaux d'Information et de Coordination
- Information auprès des professions libérales

L'activité du service en quelques chiffres

- **Plus de 2000 packs domotiques installés depuis 2010**
 - 35 nouvelles installations tous les mois en moyenne
- **Environ 3400 abonnées à la plateforme de téléassistance**
 - 1400 abonnés au Pack Domotique
 - 2000 abonnés à la Téléassistance simple
- **Plus de 140 alarmes traitées en moyenne chaque jour**
 - Environ 250 chutes à domicile prises en charge tous les mois, dont 50% nécessitent l'intervention des secours
- **Plus de 4000 appels « sortant » émis tous les mois par la plateforme**
 - Convivialité,
 - Prises de nouvelles,
 - Anniversaires,
 - Soutien renforcé.

Le modèle économique

■ Délégation de Service Public

- Environ 600 000 € par an de subventions versées au Déléguataire

■ Coût mensuel de l'abonnement au pack domotique : 38 €

- Aucun frais pour l'installation, la maintenance et le dépannage

■ Les aides financières pour les bénéficiaires

- Dans le cadre des plans d'aide du Conseil Départemental (APA, PCH)
- Dans le cadre de l'Action Sociale de certaines caisses (MSA, CARSAT,...)
- Exonération pour les faibles revenus : abonnement à 10€/mois
- Participation de la Conférence des Financeurs de la Prévention de la Perte d'Autonomie de la Creuse
 - Pour les abonnés au pack domotique qui ne disposent d'aucune aide de droit commun

Évaluation de la démarche : réalisée



■ **Projet ICARE (2013 / 2015)**

- Mise en place d'un projet de pilote industriel pour évaluer à grande échelle les impacts médico-sociaux, économiques et organisationnels de solutions technologiques pour le maintien à domicile des personnes en perte d'autonomie
- Programme e-santé 2 des Investissements d'Avenir
- Chef de file du projet : LEGRAND ; Consortium de 14 partenaires

■ **Principaux résultats**

- Un rôle majeur des équipements dans la prévention de la rupture d'autonomie
- Impact très positif dans la prévention des chutes
- Le sentiment de sécurité physique amélioré (bénéficiaires et aidants)
- Lien social maintenu = diminution des situations de dépression

Évaluation de la démarche : en cours



■ **Projet DOMOLIM :**

- Protocole de recherche biomédicale menée par le CHU de Limoges
- Evaluation de l'impact médico-socio-économique de la téléassistance couplée à des dispositifs domotiques
- Double évaluation : médico-économique et sociologique

■ **Premiers résultats : l'évaluation sociologique**

- Les équipements améliorent considérablement le quotidien des personnes âgées : sécurité, autonomie, liens avec l'environnement
- La téléassistance et le chemin lumineux sont les éléments emblématiques du pack domotique
- MAIS l'accroissement des technologies ne doit pas être l'axe essentiel du maintien à domicile : favoriser les adaptations précises et adaptées aux besoins, au cas par cas.

Merci de votre Attention

CONTACT

Christelle SARTIAUX
Chef de projet « Domotique à Domicile »

05-44-30-28-39
csartiaux@creuse.fr



DIRECTION PERSONNES EN PERTE D'AUTONOMIE
CELLULE DOMOTIQUE A DOMICILE

Journée Technique Cadre de Vie & Parcours Résidentiels
6 Novembre 2017 à CONFOLENS

Avec vous au quotidien

